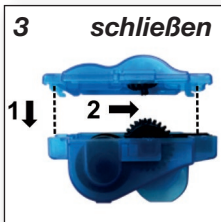
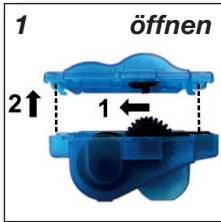


Kettenreinigungsggerät

Art.-Nr. 44.008



1. Öffnen Sie den Verschlussdeckel des Kettenreinigers durch seitliches Verschieben in Pfeilrichtung „Open“ und nehmen Sie den Deckel ab (Bild 1).
2. Legen Sie den unterhalb des Rahmens laufenden Kettenabschnitt in den Kettenreiniger ein (Bild 2).
3. Verschließen Sie anschließend den Kettenreiniger durch seitliches Aufschieben des Verschlussdeckels (Bild 3).
4. Schieben Sie anschließend den Haltegriff seitlich auf das Kettenreinigergehäuse auf bis dieser einrastet (Bild 4).
5. Durch die oberen beiden Löcher kann nun ein geeigneter Reiniger hinzugegeben werden (Bild 5).
6. Halten Sie nun das Kettenreinigungsggerät am Haltegriff fest und drehen Sie langsam die Tretkurbel an der Pedale (Bild 6).
7. Den Reinigungsvorgang bei Bedarf wiederholen. Reinigen Sie im Anschluss den Kettenreiniger mit Wasser und Seifenlauge.

