

Diedrich Filmer GmbH  
Jeringhaver Gast 5  
D - 26316 Varel  
Tel.: +49 (0) 4451 1209-0  
[www.filmer.de](http://www.filmer.de)



# ***Montageanleitung Handytasche***

## ***Art.-Nr. 40.128***



***Bitte lesen Sie die folgenden  
Anweisungen sorgfältig durch.***

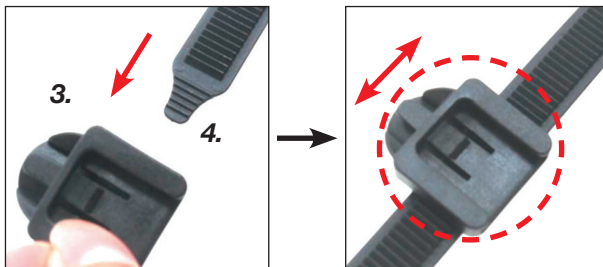
# ZUBEHÖR



1. Handytasche
2. Taschenhalterung
3. Riemen
4. Lenkerhalterung
5. Gummi-Einlage
6. Tragekordel

**Prüfen Sie, ob alle Zubehörteile im Lieferumfang enthalten sind!  
Die Taschenhalterung ist bereits an der Tasche befestigt!**

## INSTALLATION



**Führen Sie den Riemen (3) in die Lenkerhalterung (4).**

1. Stellen Sie sicher, dass die gezahnte Fläche des Riemens oben liegt.
2. Positionieren Sie die Lenkerhalterung mittig.



**Legen Sie die Gummi-Einlage (5) hinter den Riemen (3&4).**

Sollte der Durchmesser des Lenkers ausreichend sein, wird die Gummi-Einlage nicht benötigt.



**Befestigen Sie den Riemen inkl. Lenkerhalterung am Lenker und positionieren Sie ihn an der gewünschten Stelle.**

**Ziehen Sie den Riemen an.**

Die Gummi-Einlage kann zwecks Anpassung an den Lenkerumfang zugeschnitten werden.

**Ziehen Sie nun den Riemen fest, indem Sie den oberen Hebel auf und ab bewegen. Klickgeräusche bestätigen das Festziehen des Riemens.**

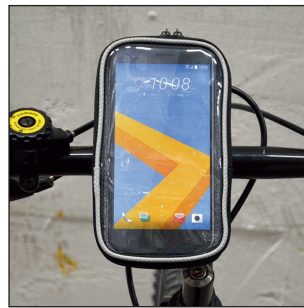
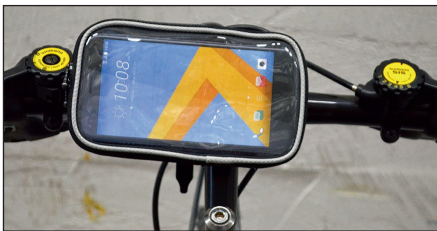
Stellen Sie sicher, dass der Riemen fest sitzt und nicht am Lenker hin und her rutschen kann. Der Hebel muss nach Befestigung am Riemen angelegt werden.



**Schieben Sie die Tasche mit der Halterung auf die Lenkerhalterung.**

**Lassen Sie die Taschenhalterung einrasten. Stellen Sie sicher, dass alles gut befestigt ist.**

Die Einrastfunktion wird mit einem Klicken bestätigt.



**Die Installation am Fahrradlenker ist nun abgeschlossen.**

## DE-INSTALLATION



**Um die Tasche von der Lenkerhalterung zu lösen, drücken Sie den Hebel an der Lenkerhalterung nach unten, und ziehen die Tasche inkl. Taschenhalterung von der Lenkerhalterung.**



**Um die Lenkerhalterung vom Lenker zu lösen ziehen Sie den Hebel nach oben und drücken den Riemen aus der Lenkerhalterung.**

# TRAGEMÖGLICHKEITEN FÜR UNTERWEGS

(Band, Riemen und Gürtel sind nicht im Lieferumfang enthalten!)



**Tragekordel**

Durchmesser der Tragekordel: max. 5 mm.



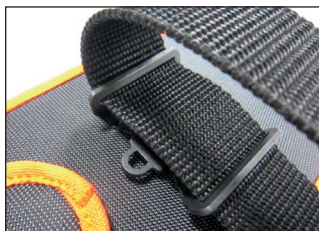
**Befestigungsband mit Karabinerhaken**

Durchmesser des Karabinerhakens: max. 5 mm.



**Trageriemen**

Breite des Riemen: max. 10 mm, Dicke des Riemen: max. 1,5 mm.



**Gürtel**

Breite des Gürtels: max. 38 mm, Dicke des Gürtels: max. 2 mm.