

Diedrich Filmer GmbH
Jeringhaver Gast 5
D - 26316 Varel
Tel.: +49 (0) 4451 1209-0
www.filmer.de



Montageanleitung Handytasche

Art.-Nr. 40.127



***Bitte lesen Sie die folgenden
Anweisungen sorgfältig durch.***

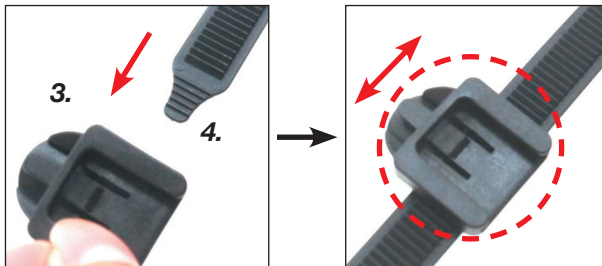
ZUBEHÖR



1. Handytasche
2. Taschenhalterung
3. Riemen
4. Lenkerhalterung
5. Gummi-Einlage
6. Tragekordel

**Prüfen Sie, ob alle Zubehörteile im Lieferumfang enthalten sind!
Die Taschenhalterung ist bereits an der Tasche befestigt!**

INSTALLATION



Führen Sie den Riemen (3) in die Lenkerhalterung (4).

1. Stellen Sie sicher, dass die gezahnte Fläche des Riemens oben liegt.
2. Positionieren Sie die Lenkerhalterung mittig.



Legen Sie die Gummi-Einlage (5) hinter den Riemen (3&4).

Sollte der Durchmesser des Lenkers ausreichend sein, wird die Gummi-Einlage nicht benötigt.



Befestigen Sie den Riemen inkl. Lenkerhalterung am Lenker und positionieren Sie ihn an der gewünschten Stelle.

Ziehen Sie den Riemen an.

Die Gummi-Einlage kann zwecks Anpassung an den Lenkerumfang zugeschnitten werden.

Ziehen Sie nun den Riemen fest, indem Sie den oberen Hebel auf und ab bewegen. Klickgeräusche bestätigen das Festziehen des Riemens.

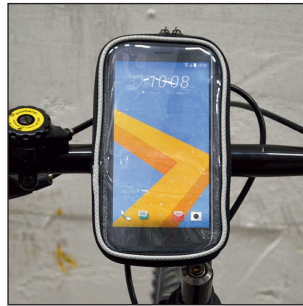
Stellen Sie sicher, dass der Riemen fest sitzt und nicht am Lenker hin und her rutschen kann. Der Hebel muss nach Befestigung am Riemen angelegt werden.



Schieben Sie die Tasche mit der Halterung auf die Lenkerhalterung.

Lassen Sie die Taschenhalterung einrasten. Stellen Sie sicher, dass alles gut befestigt ist.

Die Einrastfunktion wird mit einem Klicken bestätigt.



Die Installation am Fahrradlenker ist nun abgeschlossen.

DE-INSTALLATION



Um die Tasche von der Lenkerhalterung zu lösen, drücken Sie den Hebel an der Lenkerhalterung nach unten, und ziehen die Tasche inkl. Taschenhalterung von der Lenkerhalterung.



Um die Lenkerhalterung vom Lenker zu lösen ziehen Sie den Hebel nach oben und drücken den Riemen aus der Lenkerhalterung.

TRAGEMÖGLICHKEITEN FÜR UNTERWEGS

(Band, Riemen und Gürtel sind nicht im Lieferumfang enthalten!)



Tragekordel

Durchmesser der Tragekordel: max. 5 mm.



Befestigungsband mit Karabinerhaken

Durchmesser des Karabinerhakens: max. 5 mm.



Trageriemen

Breite des Riemen: max. 10 mm, Dicke des Riemen: max. 1,5 mm.



Gürtel

Breite des Gürtels: max. 38 mm, Dicke des Gürtels: max. 2 mm.