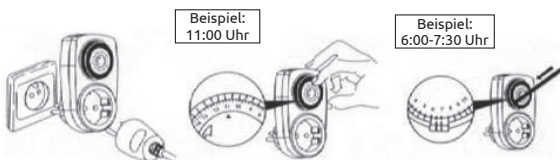


## GEBRAUCHSANWEISUNG ZEITSCHALTUHR

1. Stecken Sie die Zeitschaltuhr in eine Steckdose und schließen Sie ein beliebiges Gerät an.
2. Drehen Sie die Zeitscheibe in Pfeilrichtung so weit, bis der Markierungspunkt auf der aktuellen Uhrzeit steht.
3. Drücken Sie die entsprechenden Zeitabschnitte herunter, je nachdem, wie lange das jeweilige Gerät mit Strom versorgt werden soll (jeder Zeitabschnitt beträgt 30 Minuten – 48 Einstellungen pro Tag möglich).



Entsorgung nicht mit dem Hausmüll.  
Altgerät einer zentralen Rücknahme-  
stelle zur Wiederverwertung zuführen.