

Betriebsanleitung

Frontbeleuchtung Art.-Nr. 40.217

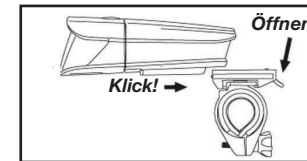
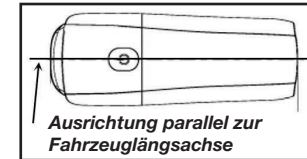
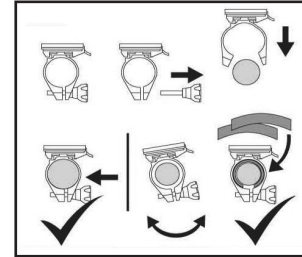
1 Watt mit 40 LUX Lichtleistung

- 2 Helligkeitsstufen: Stufe 1: 100% - 40 LUX, Stufe 2: 50% - 20 LUX
- 2x AA 1,5 V Batterien (nicht im Lieferumfang enthalten) oder 2x AA 1,2 V Akku
- Bei Aufleuchten des Batterie-Indikators müssen die Batterien umgehend ausgetauscht bzw. bei Verwendung von AA-Akkus, diese Akkus umgehend aufgeladen werden.
- Vor jeder Fahrt vergewissern, dass die Batterien bzw. Akkus nicht leer sind!
- StVZO geprüft und in Deutschland für den Straßenverkehr zugelassen.
- Werkzeugfreie Montage
- inkl. Lenkerhalter
- Stellen Sie die Fahrradlampe so ein, dass die Mitte des Lichtkegels in einer Entfernung von 5 m nur noch halb so hoch ist wie die Oberkante des Scheinwerfers (siehe Abb. unten).

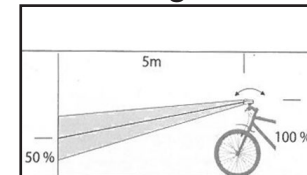
Der Scheinwerfer muss fest mit dem Fahrrad verbunden sein und die Lichtverteilung darf nicht verdeckt sein.



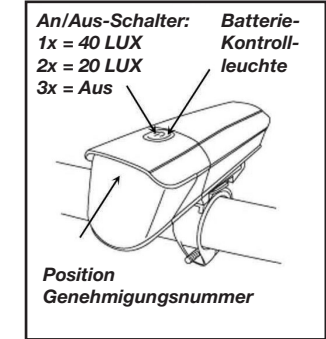
Montage am Lenker



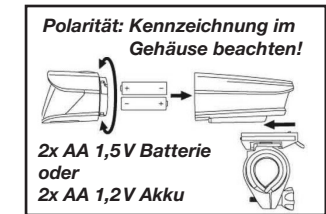
Einstellung



Funktion



Batteriewechsel



Anbauhöhe

