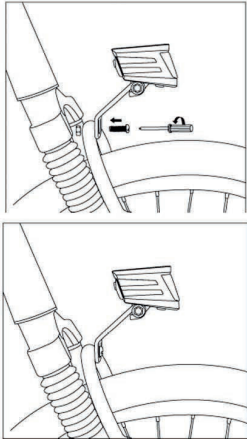


Betriebsanleitung

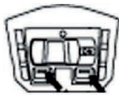
LED-Frontlicht Art.-Nr. 40.002

K-1679 Frontlicht
 K-1353 Reflektor

Montage an der Gabelbrücke



Funktion



AN - AUS Schalter

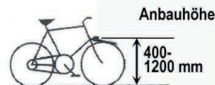
Anschluss:



Kabel an Dynamo
 Anschluss Rücklicht an den
 Steckkontakten

Schlussleuchte(n) und Scheinwerfer
 dürfen nur gemeinsam einzuschalten
 sein, wenn sie mit Hilfe einer
 Lichtmaschine betrieben werden

Einstellung



Die Einstellung des Scheinwerfers muss so
 erfolgen, dass andere Verkehrsteilnehmer
 nicht geblendet werden. .

Der Scheinwerfer muss fest mit dem Fahrrad verbunden
 sein und die Lichtverteilung darf nicht verdeckt sein.

Beschreibung

Hochleistungs-LED mit 50 Lux Lichtleistung
 Zum Anschluss an Fahrraddynamos 6V

Nahfeldausleuchtung
 Überspannungsschutz

StVZO geprüft und in Deutschland für
 den Straßenverkehr zugelassen

Standlicht mit Kondensator
 (kein Akku, keine Batterie erforderlich)