

Betriebsanleitung

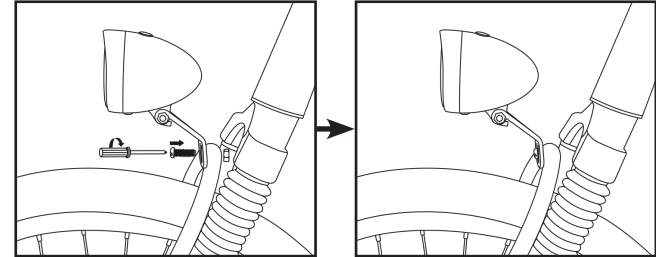
Retro-Look Scheinwerfer Art.-Nr. 40.027

High-Power LED 3Watt, Rückstrahler: weiß

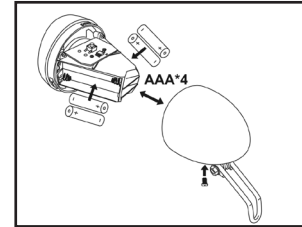
- Halter zur Befestigung an der Gabelbrücke
- 2 Helligkeitsstufen: Stufe 1: 100% Helligkeit, Stufe 2: 50% Helligkeit
- 4x AAA 1,5 V Batterien oder 4x AAA 1,2 V Akku
- Bei Aufleuchten des Batterie-Indikators müssen die Batterien umgehend ausgetauscht bzw. bei Verwendung von AAA-Akkus, diese Akkus umgehend aufgeladen werden.
- Vor jeder Fahrt vergewissern, dass die Batterien bzw. Akkus nicht leer sind!
- StVZO geprüft und in Deutschland für den Straßenverkehr zugelassen.
- Die Einstellung des Scheinwerfers muss so erfolgen, dass andere Verkehrsteilnehmer nicht geblendet werden. Bei korrekter Einstellung des Scheinwerfers ist der Rückstrahler ebenfalls korrekt eingestellt.
- Der Scheinwerfer samt Rückstrahler muss fest mit dem Fahrrad verbunden sein und die Lichtverteilung sowie der Rückstrahler dürfen nicht verdeckt sein.



Montage an der Gabelbrücke

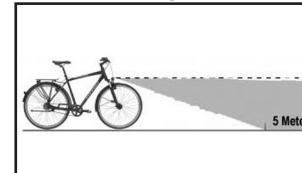


Batteriewechsel



**4x AAA 1,5V Batterie
 oder 4x AAA 1,2V Akku**

Einstellung



Anbauhöhe

