



Diedrich Filmer GmbH  
Jeringhaver Gast 5  
D - 26316 Varel  
Tel.: +49 (0) 4451 1209-0  
infos@filmer.de  
www. filmer.de

# Reflektor-Band Artikel-Nr. 79.104

## Sicherheitshinweise

- *Bevor Sie dieses Reflektor-Band benutzen, lesen Sie sich diese Gebrauchsanweisung sorgfältig durch. Sie enthält wichtige Informationen für Ihre Sicherheit sowie zum Gebrauch und zur Pflege des Reflektor-Bandes.*
- *Beachten Sie alle Sicherheitshinweise, um Schäden durch nicht sachgemäßen Gebrauch zu vermeiden!*
- *Bewahren Sie die Gebrauchsanweisung für den weiteren Gebrauch auf. Sollte dieses Reflektor-Band an Dritte weitergegeben werden, muss diese Gebrauchsanweisung mit ausgehändigt werden.*
- **Achtung!** *Nicht geeignet für Kinder unter 3 Jahren. Gefahr des Verschluckens von Kleinteilen.*
- *Verändern Sie das Reflektor-Band nicht, bemalen Sie es nicht, kleben Sie keine Aufkleber darauf, zerschneiden Sie es nicht und nehmen Sie keine anderen Veränderungen vor, die die Wirksamkeit einschränken könnten.*
- *Überprüfen Sie regelmäßig den Zustand des Reflektor-Bandes. Bei Beschädigung oder Abnutzung kann das Reflektor-Band nicht mehr seine Funktion erfüllen. In diesem Fall muss das Reflektor-Band entsorgt werden.*
- *Klasse 1 LED-Produkt! Vermeiden Sie es, direkt in den Lichtstrahl zu schauen.*
- *Helfen Sie Kindern beim Anlegen von Reflektor-Bändern.*
- *Entfernen Sie die Batterien aus dem Gehäuse, wenn Sie den Artikel über längere Zeit nicht benutzen.*
- *Entladene Batterien unverzüglich aus dem Batteriefach entnehmen um ein Auslaufen zu vermeiden. Ausgelaufene Batterien sofort aus dem Batteriefach entfernen. Vorsicht, Batterieflüssigkeit ist ätzend.*
- *Batterien von Feuer fern halten, da sie explodieren oder auslaufen können. Anschlussklemmen im Batteriefach nicht kurzschließen.*
- *Betrieb mit 1x 1,5V CR2032 Batterien (mitgeliefert) pro Reflektor-Band.*
- **Vor Gebrauch das Produkt mit einem feuchten Einmal-Tuch gründlich abwischen!**

## Einsatzbereich

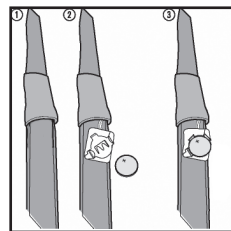
*Das Reflektor-Band bietet verbesserte Sichtbarkeit bei schlechten Lichtbedingungen, wie bei schlechtem Wetter, starkem Nebel und in der Nacht.*

## Lagerung

- *Das Reflektor-Band muss sorgfältig gelagert werden. Reinigen und trocknen Sie es vor der Lagerung. Lagern Sie es erst danach an einem trockenen und gut belüfteten Ort.*
- **Achtung!** *Von Hitzequellen und direktem Sonnenlicht fernhalten!*

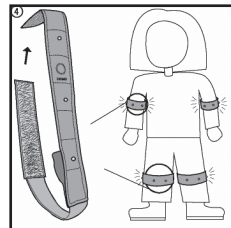
## Batterien einsetzen

- Entfernen Sie die Batteriehalterung vorsichtig aus der Batterietasche (siehe Abb. 1).
- Setzen Sie eine Batterie des Typs 3V CR2032 mit der korrekten Polarität in die Batteriehalterung (siehe Abb. 2).
- Setzen Sie diese wieder in die Batterietasche ein (siehe Abb. 3).



## Benutzung

- Wir empfehlen, jeweils ein Reflektor-Band an jedem Arm und Bein zu befestigen.
- Reflektor-Bänder werden über der Kleidung getragen. Achten Sie beim Anlegen darauf, dass die Reflektoren nach außen zeigen.
- Öffnen Sie den Klettverschluss des Reflektor-Bandes. Platzieren Sie es am gewünschten Körperteil. Schließen Sie den Klettverschluss (Abb. 4).
- Kontrollieren Sie den festen Sitz der Reflektor-Bänder.
- Achten Sie darauf, dass reflektierende Teile nicht verdeckt werden.
- Schalten Sie die Beleuchtung durch Drücken des ON/OFF-Schalters ein bzw. aus.



## Reinigung und Pflege

Wischen Sie die Oberfläche des Reflektor-Bandes regelmäßig mit einem angefeuchteten Lappen ab. Achten Sie darauf, dass kein Wasser in die Batterietasche gelangen kann. Lassen Sie das Reflektor-Band danach vollständig trocknen. Ein schmutziges Reflektor-Band bietet nicht den gleichen Grad an Sicherheit wie ein sauberes.



**Bitte entsorgen Sie den verbrauchten Altartikel und verbrauchte Batterien umweltgerecht.**



**Dieses Reflektor-Band entspricht den Sicherheitsanforderungen**  
- der EU-Direktive 2016/425/EU (Persönliche Schutzausrüstungen)  
- der Norm DIN EN 13356:2001-12 (Warn-Zubehör)

**Baumusterprüfung:** Registrierungs-Nr.: BP 60100685 0001  
Bericht-Nr.: 21230597 002  
TÜV Rheinland / Prüfnummer 0197

## Technische Daten

Batteriebetrieb: 4 x 3V DC, Knopfzelle CR2032  
Kategorie: II  
Artikelabmessungen: ca. 23(L) x 2,5 (B) cm